

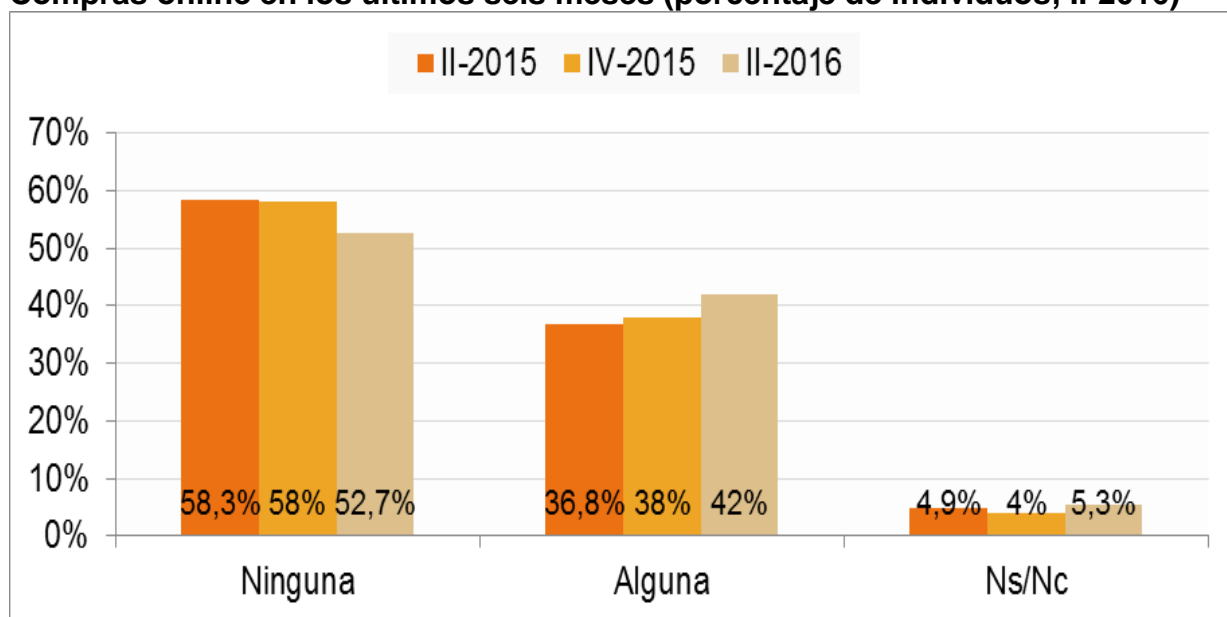
NOTA DE PRENSA

Cuatro de cada diez internautas realizaron alguna compra online en el primer semestre de 2016

- Tres de cada cuatro compradores online recibieron algún paquete asociado a esas compras
- Dos de cada tres españoles no han recibido ni enviado cartas en los últimos seis meses

Madrid, 25 de noviembre de 2016. – El porcentaje de internautas que compra a través de Internet (*online*) creció cinco puntos respecto al primer semestre de 2015, tal y como refleja el [Panel de Hogares CNMC](#) que en esta ocasión publica los datos de los servicios postales.

Compras online en los últimos seis meses (porcentaje de individuos, II-2016)



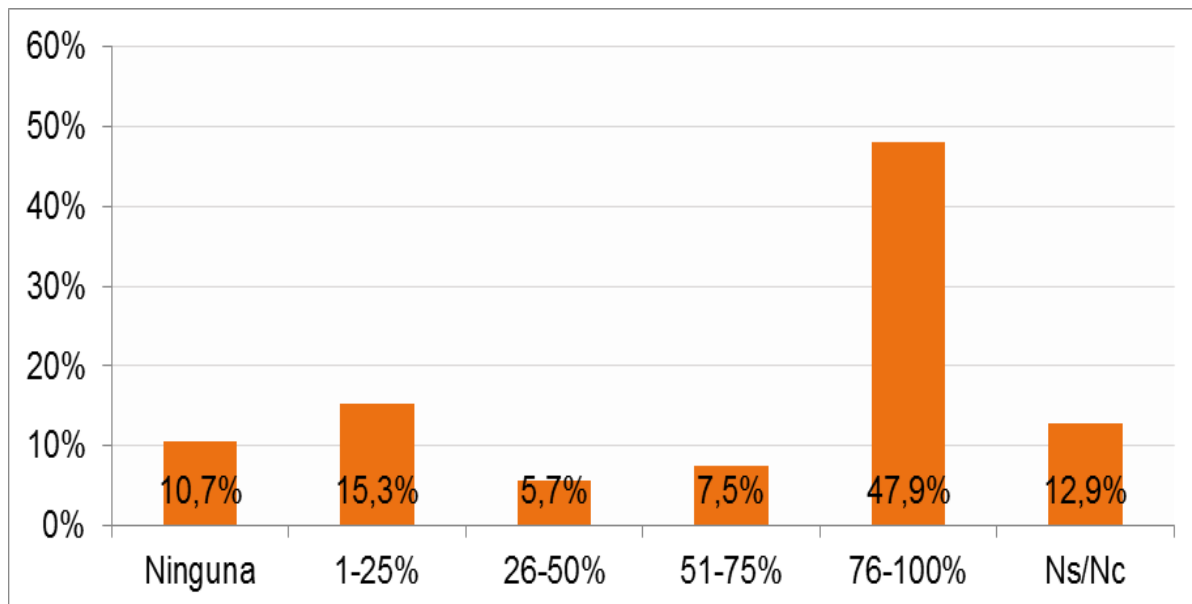
Universo: Individuos que han usado Internet alguna vez en los últimos tres meses: Fuente: CNMC

Durante el primer semestre de 2016, tres de cada cuatro compradores online recibieron algún paquete asociado a esas compras y, de estos, un 78,1% recibió el paquete en su domicilio.

Reproducción permitida solo si se cita la fuente.

Para más información: Tel.+34 91 787 22 04 <http://www.cnmc.es> Correo electrónico: prensa@cnmc.es

Porcentaje de compras online que tuvieron asociada la recepción de un paquete (porcentaje de individuos, II-2016)

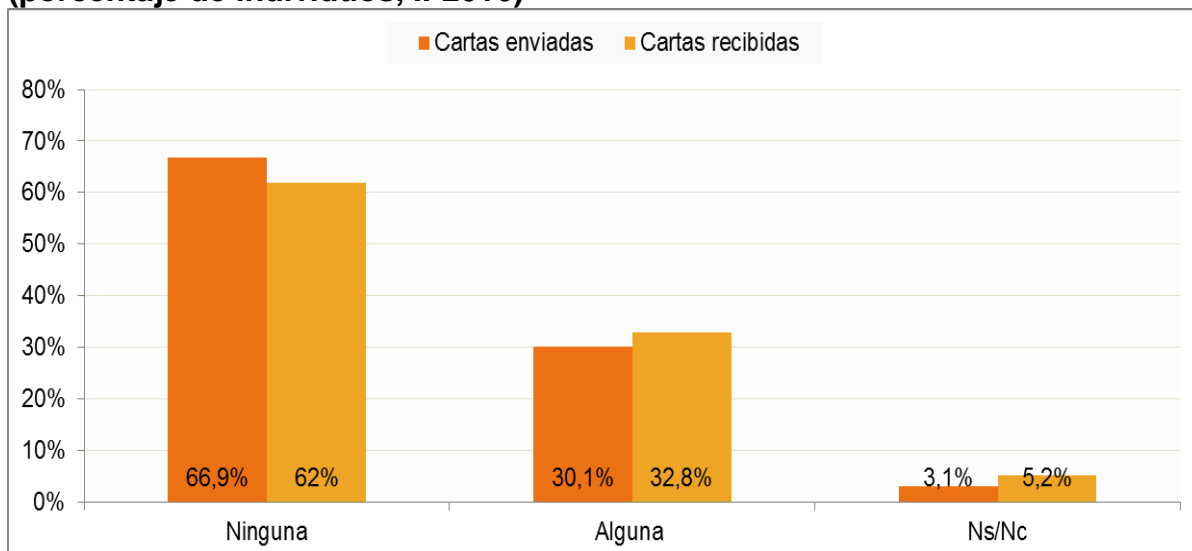


Universo: Individuos que han hecho una compra online en los últimos seis meses. Fuente: CNMC

Envío de cartas

Si nos referimos al uso de los servicios postales encontramos que sólo un 30,1% de españoles recibieron cartas de otros particulares y un 32,8% envió alguna en el primer semestre de 2016.

Cartas recibidas y enviadas por particulares en los últimos seis meses (porcentaje de individuos, II-2016)

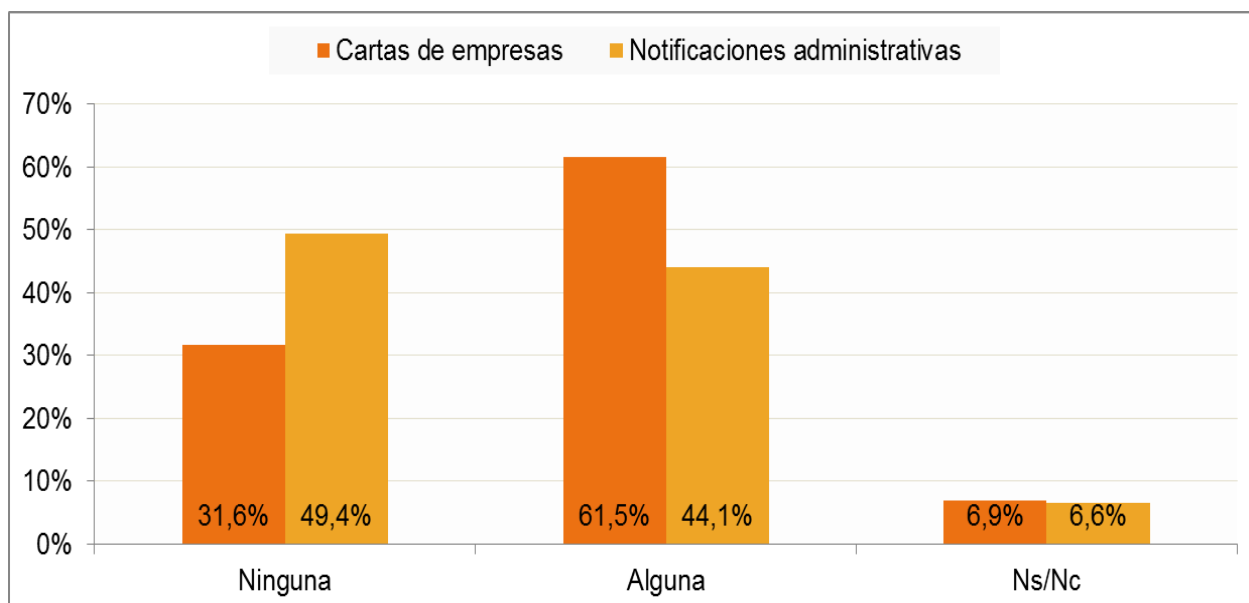


Universo: Individuos. Fuente: CNMC

Reproducción permitida solo si se cita la fuente.

Por otro lado, seis de cada diez personas recibieron cartas cada mes de alguna empresa, algo menos que en el último trimestre de 2015 y cuatro de cada diez afirmaron haber recibido alguna notificación administrativa en los últimos seis meses.

Cartas recibidas al mes de empresas y notificaciones administrativas recibidas en los últimos seis meses (porcentaje de individuos, II-2016)



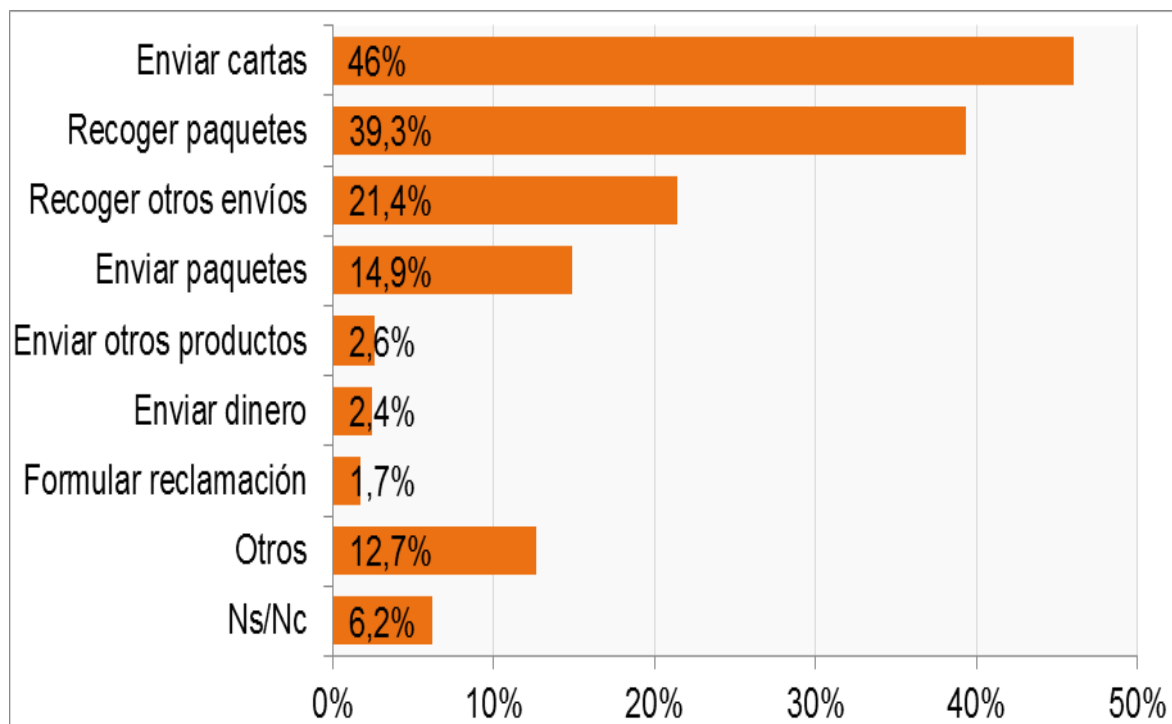
Universo: Individuos. Fuente: CNMC

Se mantiene el porcentaje de población que ha visitado una oficina postal: en el primer semestre del 2016, fue del 41,8%, cifra muy similar a la de 2015. Del total de personas que visitaron una oficina postal, el 46% lo hizo para enviar cartas, el 39,3% lo hizo para recoger paquetes (probablemente motivados por compras online) y un 21,4% para recoger otros envíos.

Reproducción permitida solo si se cita la fuente.

Para más información: Tel.+34 91 787 22 04 <http://www.cnmc.es> Correo electrónico: <mailto:prensa@cnmc.es>

**Motivo de la visita a una oficina postal (porcentaje de individuos, II-2016).
Posible respuesta múltiple.**

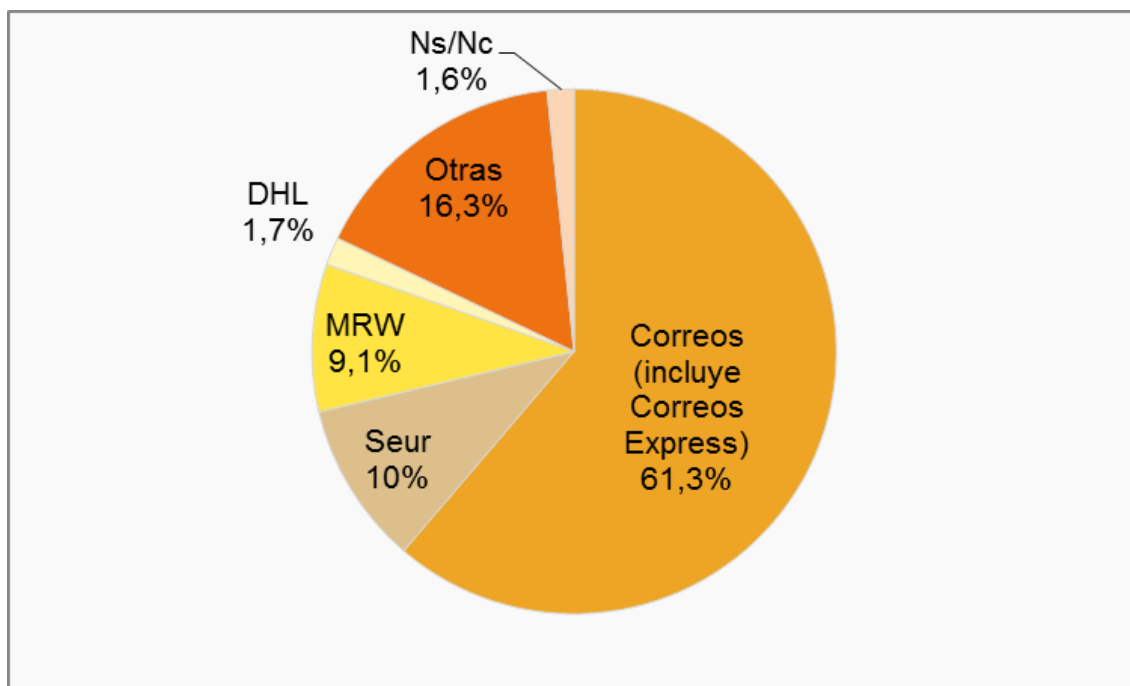


Universo: Individuos que han visitado una oficina postal en los últimos seis meses. Fuente: CNMC

Respecto al uso de los servicios de paquetería, el número de envíos de paquetes de particulares fue bajo durante el primer semestre de 2016 ya que el 89% afirmó no haber enviado paquetes y el 82% no haber recibido ninguno cuyo remitente fuera otra particular, cifras similares a las del periodo anterior.

Durante el primer semestre de 2016 la mayor parte de envíos de paquetes realizados por particulares se hicieron a través de Correos, seguido por Seur y MRW.

Empresa con la que realizaron el último envío de paquetes (porcentaje de individuos, II-2016)



Universo: Individuos que han enviado un paquete en los últimos seis meses. Fuente: CNMC

Metodología

Estos resultados forman parte del Panel de Hogares CNMC, una encuesta a hogares e individuos de periodicidad semestral. La CNMC busca recopilar información directamente de los ciudadanos a través de encuestas y el análisis de las facturas de los servicios. El estudio es de naturaleza multisectorial y recoge datos relativos a los mercados de telecomunicaciones, audiovisual, energía, postal y transporte entre otros. La encuesta de esta tercera oleada se llevó a cabo en el segundo trimestre de 2016 e incluyó a 4.685 hogares y 9.317 individuos.

[Más datos en CNMCData](#)

Reproducción permitida solo si se cita la fuente.

Para más información: Tel.+34 91 787 22 04 <http://www.cnmc.es> Correo electrónico: <mailto:prensa@cnmc.es>